

# Gilvilė

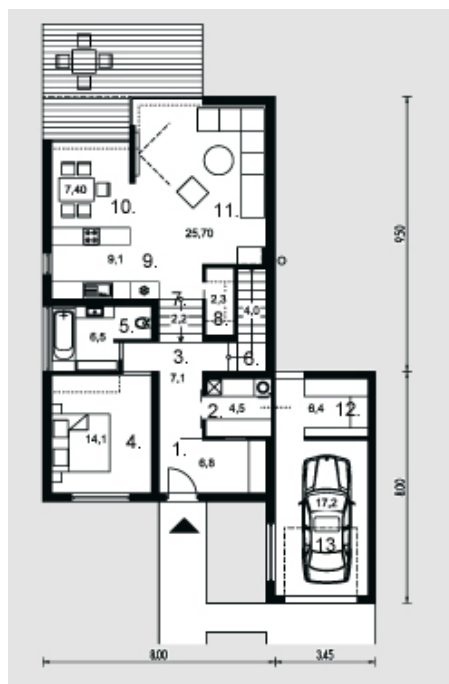


Bendras plotas:

158.9 m<sup>2</sup>

Gyvenamas plotas:

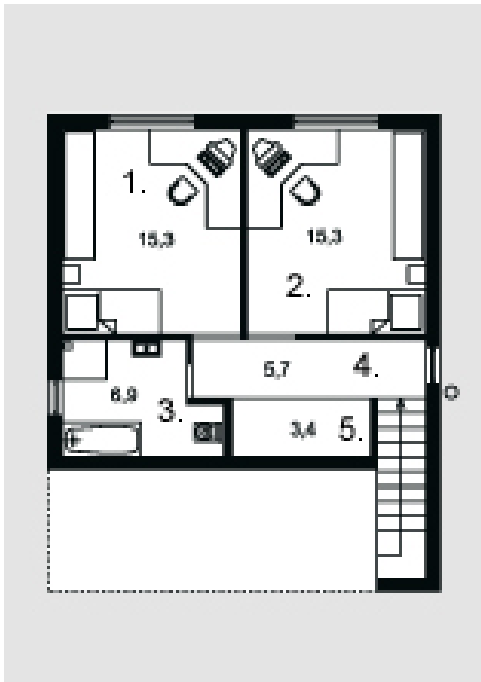
77.7 m<sup>2</sup>



## Pirmas aukštas

1. Tambūras	6.8 m <sup>2</sup>
2. Katilinė	4.5 m <sup>2</sup>
3. Holas	7.1 m <sup>2</sup>
4. Kambarys	14.1 m <sup>2</sup>
5. Vonios kambarys	6.5 m <sup>2</sup>
6. Laiptinė	4 m <sup>2</sup>
7. Laiptai	2.2 m <sup>2</sup>
8. Sandėliukas	2.3 m <sup>2</sup>
9. Virtuvė	9.1 m <sup>2</sup>
10. Valgomasis	7.4 m <sup>2</sup>
11. Svetainė	24.7 m <sup>2</sup>
12. Sandėliukas	6.4 m <sup>2</sup>
13. Garažas	17.2 m <sup>2</sup>

Iš viso: 112.3 m<sup>2</sup>



## Mansarda

1. Kambarys	15.3 m <sup>2</sup>
2. Kambarys	15.3 m <sup>2</sup>
3. Vonios kambarys	6.9 m <sup>2</sup>
4. Koridorius	5.7 m <sup>2</sup>
5. Sandėliukas	3.4 m <sup>2</sup>
Iš viso:	46.6 m <sup>2</sup>