

# Gytautas

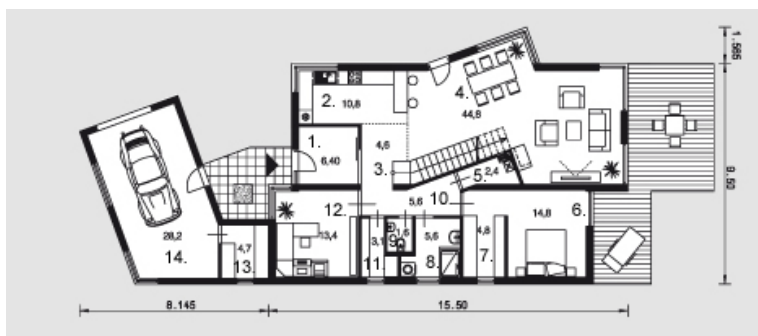


Bendras plotas:

205.5 m<sup>2</sup>

Gyvenamas plotas:

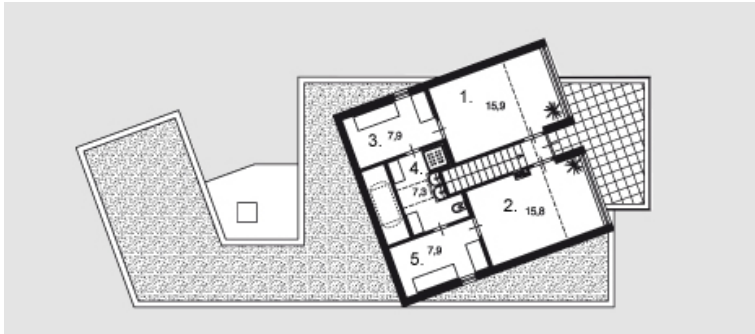
104.7 m<sup>2</sup>



## Pirmas aukštas

1. Tambūras	6.4 m <sup>2</sup>
2. Virtuvė	10.8 m <sup>2</sup>
3. Holas	4.6 m <sup>2</sup>
4. Svetainė + Valgomasis	44.8 m <sup>2</sup>
5. Katilinė	2.4 m <sup>2</sup>
6. Kambarys	14.8 m <sup>2</sup>
7. Drabužinė	4.8 m <sup>2</sup>
8. Vonios kambarys	5.6 m <sup>2</sup>
9. Tualetas	1.5 m <sup>2</sup>
10. Koridorius	5.6 m <sup>2</sup>
11. Sandėliukas	3.1 m <sup>2</sup>
12. Kambarys	13.4 m <sup>2</sup>
13. Sandėliukas	4.7 m <sup>2</sup>
14. Garažas	28.2 m <sup>2</sup>
Iš viso:	150.7 m <sup>2</sup>

# Gytautas



## Mansarda

1. Kambarys	15.9 m <sup>2</sup>
2. Kambarys	15.8 m <sup>2</sup>
3. Kambarys	7.9 m <sup>2</sup>
4. Vonios kambarys	7.3 m <sup>2</sup>
5. Kambarys	7.9 m <sup>2</sup>
Iš viso:	54.8 m <sup>2</sup>